



Brochure  
2022

# GROUPES

*Sorties à la journée*



AGENCES DE VOYAGES  
Du Groupe **Nombalais**



# Sommaire

Où souhaitez-vous partir ?

**Journée à Légendia Parc..... 3**

**Journées de Printemps..... 4**

**Journée détente en Charente..... 5**

**Journée Promo à Clisson..... 6**

**Patrimoine.....7-8**

Escapade sur l'estuaire de la Loire  
Découverte de Bordeaux et sa cité du vin  
La mine et le moulin  
Vitré... la médiévale  
Croisière sur la Vilaine et Rochefort-en-Terre  
Nantes la belle  
Au coeur de l'arsenal de Rochefort  
Questembert et le Tropical Parc

**Parcs & Jardins..... 9**

Parfum d'Italie à Clisson  
Jardin exotique sur le rivage Atlantique  
Terra Botanica  
Les beautés de la rose et les dessous de Brézé

**Croisières..... 10-11**

Déjeuner à bord du Duucs des Chauvières  
Croisière sur la Loire et balade en petit train  
Le circuit du chêne  
Escapade à Royan  
Croisière sur le Cher  
Déjeuner croisière sur l'Erdre  
Détente sur la Sarthe  
Déjeuner croisière sur la Vilaine

**Littoral..... 12-13**

En mer... Belle-île  
Ré... une île, une histoire  
Balade Oléronaise  
Un jour... deux îles  
Les ports de La Rochelle  
Brouage et l'île Madame  
Journée au Mont-Saint-Michel  
La côte d'amour... Pornichet, La Baule, Le Croisic

**Journées gourmandes..... 14-15**

Escapade en Pays de Rhuy  
Goûtez aux saveurs d'ici  
Saveurs de Magnolias  
Régalez-vous en bord de Loire  
Les trésors de Cornouaille  
Pique-nique au château de Brézé  
L'île d'Aix en liberté  
Jardins extraordinaires

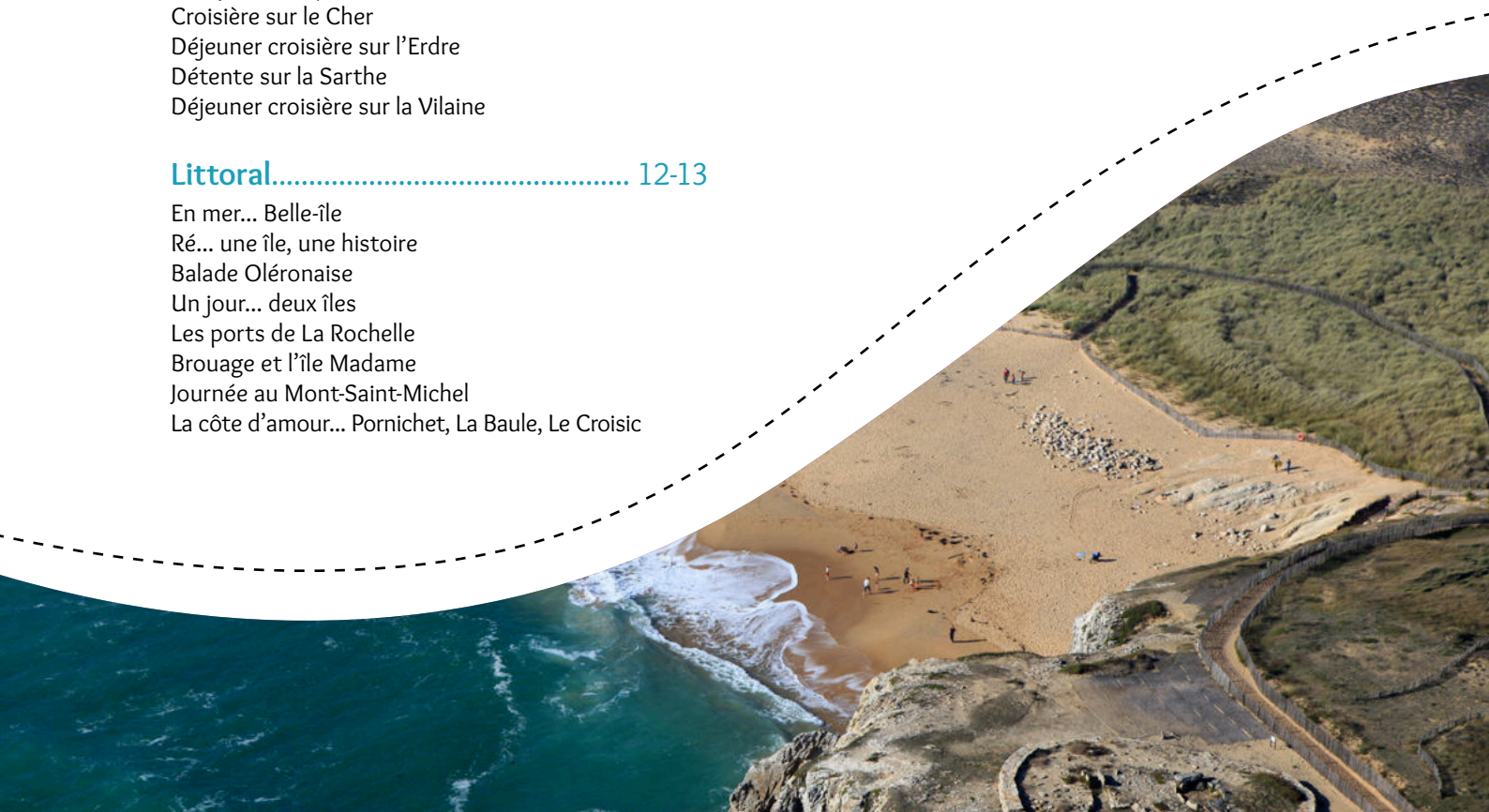
**Art & Savoir faire..... 16-17**

Le secret des abeilles  
Histoire et saveurs angevines  
Girouettes et fines bulles  
Papiers et chansons en Pays Nantais  
Escale à Saint-Nazaire  
Déjeuner à bord du train à Mortagne-sur-Sèvre  
Echappée belle à Pornic  
Guérande, entre océan et Brière

**Journées découverte..... 18**

Évasion en Val de Loire  
Ria d'Étel... la gourmande  
Escapade en autorail Picasso  
Nature et traditions en Mauges

**Conditions Générales de Ventes..... 19**





# LEGENDIA PARC

— L'ÉMOTION —  
COMMENCE MAINTENANT

Coup de  
cœur !

Venez passer une journée inoubliable et pleine de fantaisie, vous plongeant dans l'univers drôle et poétique des contes et légendes de France.

Votre journée

Départ de votre région.

**10h** : Accueil au parc autour d'un café

**10h15** : Visite de Chateauloups : jeux et animations parmi nos meutes de Loups

**11h15** : Découverte du parc animalier, embarquez à bord du petit train et laissez-vous guider !

LEGENDIA PARC est un parc unique où la magie et le spectaculaire s'unissent pour raconter les plus belles légendes. Embarquez dans le petit train pour rejoindre le cœur du parc et y découvrir les animaux tout au long des deux parcours pédestres, ludiques et féériques.

**12h** : Déjeuner au restaurant du parc

**14h** : Place aux spectacles ! Emotion, rires et surprises avec des spectacles menés par une troupe de comédiens professionnels. Passer une journée au milieu de cet espace naturel, c'est redécouvrir les émotions qui sommeillent en chacun d'entre nous.

Retour en fin de journée dans votre région.

Exclusivité

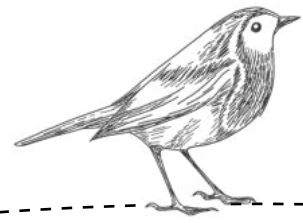
Pour nos groupes 2022

**1 gratuité supplémentaire à partir de 20 payants !**

Région de Challans **65 €**

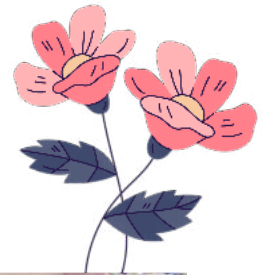
Région Sud Vendée & Nord Charente Maritime **70 €**

Base 40 personnes mini



# Journées de Printemps

Les 22, 23 et 24 mars 2022



67€ par personne

Départ de votre commune en matinée en direction de Luçon.

Accueil au **Domaine des Guifettes** pour un déjeuner convivial.

Venez fêter l'arrivée du printemps avec nous autour de plusieurs artistes qui vous feront rire, chanter et danser.

Retour dans votre commune en fin de soirée.

## Menu

*Kir*

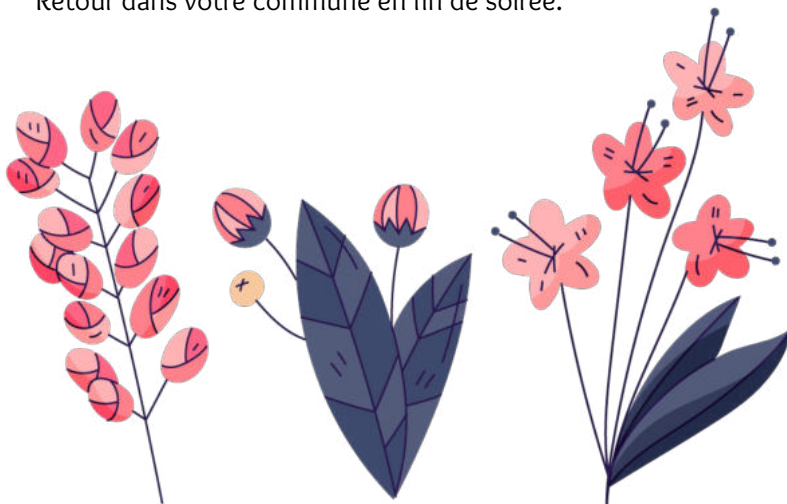
*Artichaut Norvégien :*

*Fond d'artichaut avec Céleri Rémoulade, Oeuf Poché, Saumon Fumé, Sauce Verte*

*Noix de Joue de Porc Confite Sauce Colombo, 2 garnitures*

*Dessert printanier*

*1 bl de vin pour 3  
Eaux minérales  
Café*



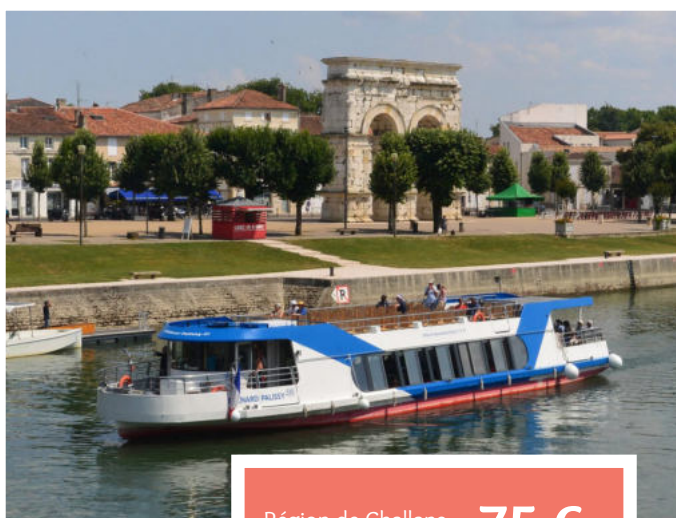
**CE PRIX COMPREND** : le transport en autocar et le déjeuner animé (boissons incluses).

**CE PRIX NE COMPREND PAS** : les dépenses personnelles.

Exclusivité Nombalais Océan Voyages !

# Journée détente en Charente

Lundi 27 juin et lundi 26 septembre 2022



Départ de votre région en direction de Chaniers.

**10h30 à 12h00** : Visite de l'exploitation viticole du Logis de la Folle Blanche à Chaniers. Au cours de votre visite, devant le superbe alambic en cuivre, nous vous expliquerons la distillation traditionnelle du Cognac et la fabrication du fameux Pineau des Charentes. Dans un chai de garde, au milieu des fûts, nous vous commenterons le vieillissement du Cognac. En fin de visite, le viticulteur vous proposera une dégustation de ses produits élevés et mis en bouteille sur la propriété.

**Déjeuner** dans un cadre exceptionnel au Moulin de la Baine datant du XVII<sup>ème</sup> siècle. Construit sur l'ordre de Colbert à Chaniers, au cœur de la Saintonge Romane, le Moulin de la Baine bénéficie d'un cadre authentique et préservé, d'une végétation luxuriante dès les beaux jours, d'une terrasse panoramique surplombant la Charente et de 3 salles de restaurant.

**14h30 à 17h30** : Croisière nature et patrimoine de Chaniers à Port d'Envaux. A bord de la vedette fluviale « Bernard Palissy III » d'une capacité de 149 passagers, vous découvrirez ce merveilleux fleuve qu'est La Charente sur un itinéraire de 28 kms. **Le petit plus ?** C'est un bateau électro-solaire, donc totalement électrique, sans émission de CO2 et silencieux !

Débarquement puis retour vers votre région.

Arrivée dans votre localité.

Région de Challans **75 €**

Région Sud Vendée  
& Nord Charente  
Maritime **73 €**

## Menu

*Kir, ou cocktail sans alcool.*

*Terrine maison au cognac et pruneaux.*

*Suprême de volaille à la charentaise et sa garniture du moment*

*Vacherin glacé et son coulis de fruits rouge.*

*Café et 1/4 de vin de pays charentais.*

**CE PRIX COMPREND** : le transport en autocar • les visites prévues au programme • le déjeuner avec boisson • l'assurance assistance rapatriement.

**CE PRIX NE COMPREND PAS** : les dépenses personnelles.

# Journée Promo à Clisson !



Départ de votre région.

**10h00 - 12h00** : Ateliers du Papier au Moulin du Liveau.

Au bord de la Sèvre Nantaise, découvrez le Moulin à Papier du Liveau, entièrement restauré, où la fabrication du papier a repris comme au XIX<sup>ème</sup> siècle. Dans la salle des machines, vous verrez la roue à aubes entraîner la pile à maillets pour la fabrication de la pâte à papier. Chaque visiteur fabrique lui-même sa feuille de papier, à la cuve. Il s'initie également à l'imprimerie sur une presse typographique à bras. L'équipe d'animateurs vous attend pour vous faire vivre l'histoire de la fabrication du papier. Visites accessibles à tous les publics.

**12h30 - 14h00** : Menu gourmand. Cuisine traditionnelle maison de produits frais : recettes de nos grands-mères remises au goût du jour dans un cadre chaleureux de vieilles pierres.

**14h30 - 15h15** : Balade en petit train à Clisson. Profitez des points de vue incontournables de cette cité si pittoresque. Admirez les magnifiques paysages avec le centre historique de Clisson, la Garenne Lemot, les bords de Sèvre et les bords de Moine. Circuit commenté sur l'histoire et le patrimoine.

**15h45 - 17h30** : **Au choix** :

Visite d'une cave de Muscadet dans la région de Vallet (visite classique avec dégustation).

**Ou...** Dégustation Prestige au Château de la Cassemichère (+4 € par personne). Invitation au domaine du château de la Cassemichère où vous pourrez visiter les vignes et les chais. Leur passé et leurs traditions définissent toutes les nuances du Muscadet Sèvre et Maine que vous apprécierez lors de la dégustation commentée de cuvées sélectionnées (minimum de 3 vins dégustés).

Retour dans votre région en fin de journée.

Région de Challans **65 €**

Région Sud Vendée  
& Nord Charente  
Maritime **68 €**

Base 40 personnes mini

## Menu

*Kir*

*Ballotine de lentilles au canard*

*Poisson du marché au beurre blanc*

*Choux pralinés*

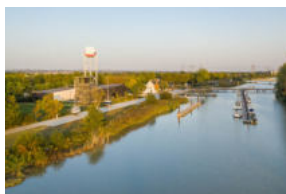
*Café*

*1/4 de vin : Coteaux d'Ancenis AOC  
(rouge ou rosé)*

**CE PRIX COMPREND** : le transport en autocar • La visite des ateliers du Papier au Moulin du Liveau • Le déjeuner boissons comprises • La balade en petit train de Clisson • La visite et dégustation d'un Domaine Viticole de la région • Les frais de réservation.

**CE PRIX NE COMPREND PAS** : les dépenses personnelles • Le supplément visite Prestige d'un Domaine Viticole (ex : Domaine de la Cassemichère) : +4 € par personne • Toute autre prestation non mentionnée au programme.

## PATRIMOINE



# Escapade sur l'estuaire de la Loire

### Matin

Départ de votre région, direction Cordemais (44).  
Idéalement situé sur le port de Cordemais, à mi-chemin entre Nantes et Saint-Nazaire, **Terre d'Estuaire** est un nouveau lieu de visite entièrement dédié à l'estuaire de la Loire. Il offre de passionnantes explorations et donne à découvrir et à comprendre ce territoire d'exception, autour de la dimension environnementale et industrielle.

Le centre de découverte embarque ses visiteurs pour une expérience extraordinaire sur près de 2000 m<sup>2</sup> avec un parcours permanent, une exposition temporaire, des activités et une boutique. Découverte et émerveillement sont au rendez-vous pour comprendre toutes les facettes de l'écrin remarquable qu'est l'estuaire du plus long fleuve de France.

Déjeuner au restaurant.

### Après-midi

Départ avec votre guide pour un parcours au fil de la Loire. **Dans le cadre d'Estuaire, découvrez les œuvres d'art à ciel ouvert.**

Chaque création, signée par un artiste de renommée internationale, vous conduit vers un lieu atypique ou un site remarquable...

À **Coueron** : La Maison dans la Loire de Jean-Luc Coucoult ;

À **Cordemais** : La Villa Cheminée de Tatzu Nishi ;

**Sur le Canal de la martinière** : Le Bateau Mou de l'artiste autrichien Erwin Wurm ;

À **Saint-Brévin** : Le Serpent d'Océan de Huang Yong Ping.

Fin de la journée et retour dans votre commune.

## PATRIMOINE



# Découverte de Bordeaux et sa Cité du Vin

### Matin

Départ de votre région, direction Bordeaux (33).

**Départ pour la découverte de la Cité du Vin.**

Comme Sidney a son Opéra et Bilbao son Guggenheim, l'ambition de la Cité du Vin est de devenir l'emblème de Bordeaux.

Embarquez pour une aventure immersive et sensorielle à la découverte des cultures et des civilisations du vin. La visite du parcours permanent inclut le compagnon de voyage, outil innovant disponible en 8 langues (sorte d'audio-guide), et l'accès au belvédère de La Cité du Vin, à 35 m de hauteur, d'où vous découvrirez Bordeaux à 360° en dégustant un verre de vin du monde (5 cl).

Déjeuner au restaurant.

### Après-midi

**Tour panoramique guidé avec votre autocar** : découverte du Grand Théâtre, chef d'œuvre d'architecture néo-classique édifié par Victor Louis, de la Place des Quinconces avec le Monument des Girondins, de la Place de la Bourse, avec la Fontaine des 3 Grâces et le Miroir d'eau, du Palais Rohan, ancienne résidence épiscopale qui abrite maintenant l'Hôtel de Ville, de la Cathédrale Saint André avec la Tour Pey Berland.

Découvrez la richesse du patrimoine de Bordeaux classé au patrimoine mondial par l'Unesco et son art de vivre : son urbanisme du siècle des Lumières, son architecture, l'importance de son fleuve au cours de son histoire, sa participation au mouvement des idées et sa place dans l'histoire.

Fin de la journée et retour dans votre commune.

## PATRIMOINE



# La mine et le moulin

### Matin

Départ de votre région, direction Noyant-la-Gravoyère (49).

**Arrivée pour la visite de la Mine Bleue\***. Accompagné d'un guide, vous emprunterez le funiculaire par la descenderie d'origine (1916). Une fois à 130 m sous terre, le petit train vous conduira à travers les galeries étroites vers le parcours scénographié retraçant le travail des mineurs au début du XX<sup>ème</sup> siècle. (Température 13°).

En surface, découvrez les différentes étapes du travail de l'ardoise, l'univers de « Pépito », l'âne gris entouré de tous ses amis et laissez vous porter par l'histoire de ses ancêtres eux aussi ouvriers valeureux des ardoisières de la Gatelière.

Déjeuner au restaurant.

### Après-midi

**Visite guidée du Moulin à eau de Chenillé-Changé** et de son exposition permanente « Le Moulin et son environnement ».

**Découvrez ce moulin à eau fortifié** encore en activité et inscrit à l'Inventaire des monuments historiques. Edifice unique dans la région avec sa roue à aubes de 7 m de diamètre, sa turbine hydraulique, ses 145 poulies, ses 470 m de courroies et ses machines de fabrication. Découvrez comment le blé devient farine.

Fin de la journée et retour dans votre commune.

*\*Le circuit de visite de la mine est principalement pédestre et comporte plusieurs escaliers, indissociables du parcours : comptez au total 200 marches aller-retour/montée-descente. En raison de ses spécificités, la visite de la mine n'est pas accessible aux personnes à mobilité réduite.*

## PATRIMOINE



# Vitré... la médiévale

### Matin

Départ de votre région, direction Vitré (35).

Accompagné de votre guide conférencier, venez percer les mystères de l'Histoire de Vitré : sa cité médiévale et son incontournable Château Fort !

**Visite du Château de Vitré**, entre forteresse et résidence. Découvrez les richesses du Château au travers de sa cour et des 7 salles du Musée.

Déjeuner au restaurant.

### Après-midi

**Visite guidée de Vitré de l'an Mil à nos jours.**

Ville frontière sur les marches de Bretagne, Vitré, dès l'origine, occupe une position stratégique défensive mais aussi propice aux échanges (nombreuses foires). Protégée au XIII<sup>ème</sup> siècle par une enceinte fortifiée, elle sera au Moyen-âge une des villes les plus importantes de Bretagne. Cité des Marchands d'Outre-mer aux XV<sup>ème</sup> et XVI<sup>ème</sup> siècles, elle conserve les traces de cette richesse issue du commerce toilier dans son patrimoine architectural.

En 1999, la ville a obtenu le label national de Ville et Pays d'Art et d'Histoire.

Fin de la journée et retour dans votre commune.

## PATRIMOINE



# Croisière sur la Vilaine et Rochefort-en-Terre

### Matin

Départ de votre région, direction Arzal (56).  
**Croisière sur la Vilaine au départ du barrage d'Arzal jusqu'à Foleux.** 42 kms de croisière aller-retour, une rivière sauvage et protégée.

Déjeuner au restaurant ou, en option, déjeuner croisière.



### Après-midi

**Visite guidée de Rochefort-en-Terre.**

Cité de caractère, à découvrir les magnifiques architectures, le parc du château et la remarquable collégiale sont présentés. On parlera également des personnages ayant fait l'histoire tels Naïa la sorcière ou les peintres Klots. Ville constituée de quelques centaines de maisons regroupées sur un éperon rocheux.

Fin de la journée et retour dans votre commune.

*Possibilité d'ajouter une promenade en petit train à La Roche Bernard, ou une visite de la Gacilly, ou une visite de Questembert.*

## PATRIMOINE



# Nantes la belle

### Matin

Départ de votre région, direction Nantes (44).  
**Découvrez Nantes en petit train :** Promenade commentée en cœur de ville au départ de la cathédrale Saint-Pierre. Vous apprécierez l'Hôtel de ville, le cours des 50 otages, les places Royale et Graslin en passant devant le magnifique Passage Pommeraye, les musées, pour ensuite longer les quais de Loire et l'île Feydeau. C'est grâce aux **Machines de l'île** que vous aurez accès aux « mondes inventés » de Jules Verne, à l'univers mécanique de Léonard de Vinci et à l'histoire industrielle de Nantes, sur le site exceptionnel des anciens chantiers navals.

Retour par le château des Ducs de Bretagne, monument phare du patrimoine nantais.

Déjeuner au restaurant.

### Après-midi

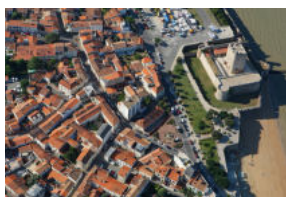
Rendez-vous à la gare fluviale des Bateaux Nantais pour une **croisière commentée sur l'Erdre** (durée 1h45).

Confortablement installé, laissez vous porter par les flots le temps d'une promenade sur la « plus belle rivière de France » selon François 1er. Vous découvrirez les rives de l'Erdre riches d'une nature exubérante et ponctuées de « Folies »... et châteaux.

Fin de la journée et retour dans votre commune.

*En option : possibilité de faire une visite de cave et dégustation dans le pays clissonnais (nous consulter)*

## PATRIMOINE



# Au coeur de l'Arsenal de Rochefort

### Matin

Départ de votre région, direction Rochefort (17).  
Rendez-vous à l'Office de Tourisme pour une balade en petit train.

**Ce circuit d'environ 1 heure vous fera traverser la Ville de Rochefort** et son magnifique patrimoine pour vous emmener jusqu'au Pont Transbordeur. Ce pont est unique en France et il n'en reste que 8 dans le monde.

Nous passerons par le Conservatoire du Bégonia et sa plus grande collection du monde, la magnifique frégate Hermione, la Corderie Royale, Les Thermes de Rochefort mais aussi le 1er Hôpital à structures pavillonnaires qui intègre le musée de l'Ecole de Médecine Navale et ses collections originales.

Déjeuner au restaurant.

### Après-midi

Visite de la Corderie Royale. Un guide vous accompagne sur le parcours de visite, répond à vos questions et vous présente la projection retraçant l'histoire du site et de l'architecture, la fabrication d'un cordage en chanvre et l'évocation de son utilisation à bord, le savoir-faire des mateloteurs.

**Croisière\* de Rochefort à Tonnay-Charente. Visite commentée (1h30).**

Embarquez pour un voyage insolite sur le fleuve Charente. Cette croisière vous dévoilera les charmes de la ville et de son pont suspendu : découverte sensible basée sur le récit d'hommes et de femmes et leur rapport au fleuve (franchissements, pêche, commerce, et tout ce qui fait le charme de l'Estuaire).

Fin de la journée et retour dans votre commune.

*\* Hors juillet et août*

## PATRIMOINE



# Questembert et le Tropical Parc

### Matin

Départ de votre région, direction Redon (35).  
**Visite guidée de Questembert, terre d'échanges et de convivialité.** La ville offre un patrimoine caché à découvrir ; les splendides Halles du XVIème siècle sont au cœur de la ville mais cette dernière présente aussi d'autres atouts révélés par le guide : l'Hôtel Belmont (demeure des XVème et XVIème siècles), l'Hostellerie Jehan Le Guenego, l'église St Pierre, le lavoir et la fontaine du vieux presbytère. Un patrimoine bâti remarquable !

Déjeuner au restaurant.

### Après-midi

**Découverte du Tropical Parc.** Sur plus de 4 ha, découvrez l'un des plus beaux parcs exotiques d'Europe, où évoluent en toute liberté les oiseaux exotiques, les grands perroquets Aras, Caca-toès, et autres perruches multicolores. Dans ce site exceptionnel, découvrez 1000 m<sup>2</sup> de serres tropicales, dans un décor de forêt reconstitué, avec une magnifique exposition d'orchidées d'Amérique du Sud et d'Asie, dans la serre Mexicaine, impressionnants, les cactus géants plus que centenaires.

Dans le parc où l'exubérance est exceptionnelle, certains bananiers atteignent des hauteurs de plus de 7 m avec de nombreux régimes de bananes en été. Dans le potager exotique, une plantation des plus originales d'ananas de café, d'agrumes, incroyable en Bretagne !

Fin de la journée et retour dans votre commune.



## PARCS & JARDINS



# Parfum d'Italie à Clisson

### Matin

Départ de votre région, direction Clisson (44).

**Visite guidée de Clisson (1h30).** Clisson, cité historique au caractère unique où la tuile et la brique se mêlent à l'ardoise et au granit. Le château de Clisson dresse ses ruines romantiques sur un éperon rocheux, dominant un dédale de ruelles aux couleurs d'Italie.

**Déjeuner au restaurant.**

### Après-midi

**Visite guidée du parc de la Garenne Lemot.**

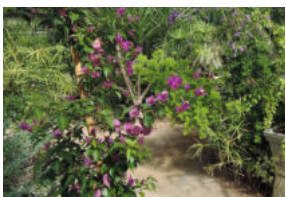
Flânerie pleine de surprises dans le parc romantique du XIX<sup>ème</sup> siècle qui vous transporte dans le rêve italien de son créateur : statues antiques, loggia, villa romaine, demeure aux allures Toscannes.

**Dégustation « Prestige » au château.**

Invitation au domaine des Châteaux du Coing ou de Chasseloir à Saint-Fiacre, où vous pourrez visiter les vignes et les chais. Leur passé et leurs traditions définissent toutes les nuances du Muscadet Sèvre-et-Maine que vous apprécierez lors de la dégustation commentée de cuvées sélectionnées

Fin de la journée et retour dans votre commune.

## PARCS & JARDINS



# Jardin exotique sur le rivage Atlantique

### Matin

Départ de votre région, direction La Baule (44).

**Visite du Tropicarium à la Baule.** La serre exotique est aménagée autour d'un ruisseau où vivent des centaines de tortues, elle est décorée par des milliers de végétaux dont les cycles de végétation sont étalés : ignames, canne à sucre, lianes...

On passe tout d'abord par un petit bois de bouleaux, de pommiers, pour arriver ensuite aux bambous et autres arbustes grimpants. Vient ensuite la plaine « sous le vent » avec ses conifères et ses dizaines de chênes taillés en nuages.

Chaleur, humidité, parfums et cris d'animaux provoquent tout au long de votre visite un dépassement complet. C'est un endroit idéal à visiter par tous les temps !

**Déjeuner au restaurant.**

### Après-midi

**Visite guidée de Guérande, ville médiévale fortifiée.**

Bienvenue dans la capitale du sel !

**Avec un guide conférencier,** laissez-vous embarquer dans une cité au riche passé. Découvrez son histoire au fil des places et ruelles pavées ! Les portes de ses monuments les plus prestigieux, tels que les remparts, vous seront ouvertes... une occasion unique ! L'intérieur de la collégiale Saint-Aubin n'est pas compris dans la visite.

Fin de la journée et retour dans votre commune.

## PARCS & JARDINS



# Terra Botanica

### Matin

Départ de votre région, direction Angers (49)

**Visite libre de Terra Botanica.**

Terra Botanica est au coeur de la capitale du végétal et relate cette longue histoire du voyage des plantes. Le patrimoine et les nouveautés végétales sont mis en scène avec 275 000 espèces venant du monde entier, les collections exceptionnelles d'orchidées, de roses, de palmiers... De serres géantes en jardins foisonnants, de rizières en marécages, de généreux potagers en sombres forêts primaires, de paysages méditerranéens en terres d'Orient, embarquez pour une aventure insolite haute en couleur !

**Déjeuner au restaurant sur le parc.**

### Après-midi

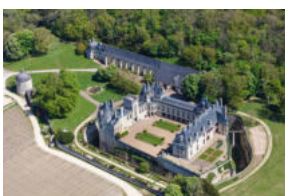
**Embarquez à bord du Petit Train du Végétal** et parcourez le parc de manière ludique. Traversez les différents univers de Terra Botanica en compagnie de votre conducteur et guide, en passant par des chemins inédits. Vous apprécierez cette balade commentée parmi les 500 000 végétaux venus des quatre coins du monde !

3 quais de gare vous permettront de monter à bord du Petit Train depuis la Serre aux Papillons, La ferme des animaux (près du Jardin des P'tits Lutins) et Les Aventures 4D.

Fin de la journée et retour dans votre commune.

*En accès libre et payant (+ 4€ par pers.) : la montée en mongolfière TERRA VUE DU CIEL ! Possibilité de prévoir une visite guidée et une collation dans le parc dans l'après-midi.*

## PARCS & JARDINS



# Les beautés de la rose et les dessous de Brézé

### Matin

Départ de votre région, direction le Château de Brézé (49).

Classé au titre des monuments historiques et situé à 10 km de Saumur, le **Château de Brézé** vous invite à venir découvrir ses richesses architecturales, ainsi que son réseau de galeries taillées dans le tuffeau. Etant considéré comme l'un des Châteaux de la Loire suscitant le plus de curiosité, du fait de sa forteresse souterraine notamment, la découverte de l'Histoire du Château vous permettra de comprendre le rapport qu'ont entretenu certains Rois de France, avec celui-ci.

**Déjeuner au restaurant.**

### Après-midi

Départ pour Doué-la-Fontaine pour visiter le site Terre de rose et le site de la Sablière.

Dans cette ancienne ferme restaurée, vous visiterez sa roseraie avec son parcours de roses parfumées. On vous y expliquera tous les secrets de la taille, l'écussonnage et l'entretien des rosiers. Après la visite du musée insolite de la rose et de la distillerie d'eau de rose, découvrez le monde troglodytique de plaine typique de Doué-la-Fontaine. En passant par le jardin potager et de plantes aromatiques, vous entrez dans un autre temps. Tous les outils d'antan ont retrouvé leur place à l'intérieur de la ferme.

Une ferme avec tous ses habitants (oies, ânes, canards, chèvres, cochons, lapins, poules, poussins...) ! Découvrez aussi sa Boutique avec ses produits originaux sur la rose.

Fin de la journée et retour dans votre commune.

## CROISIÈRES



# Déjeuner croisière à bord du Duc des Chauvières

### Votre journée

Départ de votre commune en direction de Château-Gontier (53).

Départ pour une promenade en petit train touristique avec visite de la ville et du jardin du « Bout du Monde ».

Embarquement à bord du « Duc des Chauvières » pour un déjeuner croisière de 3h30 avec passages de 3 écluses.

**Déjeuner croisière.**

**Visite et dégustation à Craon de « La Ferme du Pressoir ».**

Visite guidée de cette ferme cidricole avec dégustation de pommeau, cidre, jus de pomme, pain cuit au four avec terrine et rillettes, confiture ou **visite de la chocolaterie Réauté.**

Fin de la journée et retour dans votre commune.

### Votre menu

*Kir au Muscadet*

*Mise en bouche*

*Poëlon du pêcheur gratiné*

*Pintade au Cidre et ses Légumes*

*Salade, fromage*

*Quatre Réductions*

*Vin en carafe et Café*

## CROISIÈRES



# Croisière sur la Loire et balade en petit train

### Matin

Départ de votre région, direction Chalonnes-sur-Loire (49).

Arrivée au caveau et accueil par le vigneron. **Rendez-vous ensuite à Montjean où Jean-Patrick Denieul vous accueillera sur la « Ligériade II » pour une croisière commentée.** Montjean-sur-Loire, cité touristique du département du Maine-et-Loire est reconnue pour son célèbre port marinier qui, autrefois, était le théâtre d'une intense activité économique.

L'origine du nom de Chalonnes vient du latin Calonna qui signifie fontaine. On retrouve cette racine dans bon nombre de commerces et associations de la ville.

**Déjeuner au restaurant.**

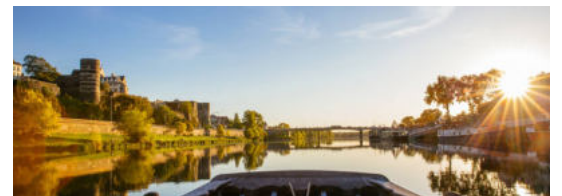
**Le vigneron aura le plaisir de vous servir ses vins pendant le repas.**

### Après-midi

**Découverte commentée de la Corniche angevine**, du vignoble, des bords de Loire en petit train.

**Dans la cave du vigneron, on vous servira le verre de l'amitié avec ses rosés d'Anjou.**

Fin de la journée et retour dans votre commune.



## CROISIÈRES



# Le circuit du chêne

### Matin

Départ de votre région en direction de Jarnac (16).

Visite guidée du circuit du Chêne. Rencontre avec les Frères Moine, viticulteur et bouilleurs de cru. Ils vous guident sur un circuit (15 kms avec l'autocar sur 3 sites) où l'on fait le tour du Chêne et du Cognac. De vrais moments d'échange avec les artisans du cognac en plein travail. La démonstration du travail de tonnellerie, un spectacle impressionnant autour du bois et du feu, l'entrée en distillerie pour une découverte vivante du fonctionnement de l'alambic.

Vous glisserez, comme les anges, dans les chais où vieillissent les cognacs.

**Une dégustation clôturera la visite.**

**Déjeuner au restaurant.**

### Après-midi

**Croisière en gabarre et visite de la Maison des gabarriers.\***

Ancien port gabarrier, Saint-Simon a gardé, dans son musée, la mémoire des gabarres, des hommes qui les construisaient et de ceux qui les manoeuvraient. Vous trouverez des maquettes de gabarres, des outils de charpentiers mariniers, des photos, des documents et films inédits de la vie des gabarriers charentais.

Vous embarquerez ensuite sur « La Renaissance », construite selon les techniques du XVIIIème siècle, pour une balade sur le fleuve.

Fin de la journée et retour dans votre commune.

*\*Sauf le lundi*

## CROISIÈRES



# Escapade à Royan

### Matin

Départ de votre région, direction Meschers-sur-Gironde (17).

**Visite des grottes de Matata**, qui se situent dans ses falaises, le long de l'Estuaire : des habitats troglodytes, cavités creusées par la mer puis par les hommes.

**Déjeuner au restaurant.**

### Après-midi

**Embarquement pour le grand tour de l'Estuaire :**

Croisière sans escale vers Saint Palais, avec approche du Phare du Cordouan, traversée vers la Pointe de la Grave, Port Médoc, traversée vers Meschers, les grottes de Régulus ou de Matata, l'église Sainte Rédégonde du XIIème siècle, une découverte complète de l'Estuaire de la Gironde.

Fin de la journée et retour dans votre commune.

**Possibilité d'un temps libre à Royan (nous en informer)**

Station balnéaire ouverte sur l'estuaire de la Gironde et l'océan, Royan est un lieu de villégiature réputé, depuis le XIXème siècle, pour ses plages de sable fin et son ensoleillement généreux. La ville possède bien d'autres atouts, en particulier la qualité et la variété de son architecture avec ses villas Belle Epoque et son urbanisme des années 50, unique en Europe.



## CROISIÈRES



## Croisière sur le Cher

### Matin

Départ de votre région, direction Tours (37).

**Embarquement pour une promenade commentée de Tours en petit train** par les boulevards en dépassant la Gare, l'Hôtel de Ville, vers le quartier de Châteauneuf, avec la basilique Saint Martin, la Tour de l'Horloge et la Tour Charlemagne puis, à travers le quartier dit « du Vieux Tours »...

Départ ensuite pour **Amboise**, par les bords de Loire. Magnifiques paysages sur le fleuve qui coule lentement entre les îles de sable blond...

**Déjeuner à Amboise dans un restaurant troglodytique.**

### Après-midi

**Continuation vers Chisseaux. Embarquement pour une croisière promenade sur le Cher**, bordé de coteaux couverts de forêts et vignobles, jusque sous les arches et au-delà du plus somptueux château Renaissance : le Château de Chenonceau. La promenade est commentée par le pilote. Retour à l'embarcadère à Chisseaux et continuation vers Chissay-en-Touraine.

**Visite guidée de la distillerie Girardot** qui produit, depuis 1900, des spiritueux de haute qualité. Dégustation de liqueurs au choix.

Fin de la journée et retour dans votre commune.

## CROISIÈRES



## Déjeuner croisière sur l'Erdre

### Votre journée

Départ de votre région, direction Nantes (44).

**Embarquement pour une croisière déjeuner sur l'Erdre.**

Vous découvrirez « la plus belle avenue de Nantes », jalonnée d'une vingtaine de folies et châteaux.

Soyez attentifs au commentaire complet sur l'histoire de la rivière, de ses châteaux et sur la vie de ses personnages célèbres !

**Déjeuner croisière.**

Fin de la journée et retour dans votre commune.

### Votre menu « Terre et mer »

*Kir apéritif*

*Pavé de Sandre, sauce vin de Loire,*

*Crèmeux de patate douce*

*Filet de volaille d'Arcenis, sauce végétale,*

*Légumes du Val nantais*

*Tomme d'Anjou, mâche nantaise et vinaigrette de Xérès*

*Finger chocolat nougat, crème anglaise*

*Muscadet, Anjou rouge, 1 bouteille de vin pour 4*

*Eau minérale et Café*

## CROISIÈRES



## Détente sur la Sarthe

### Votre journée

Départ de votre région, direction Sablé-sur-Sarthe (72).

Embarquez pour une croisière unique au coeur de la Vallée de la Sarthe au cours de laquelle vous passez de l'imposante abbaye bénédictine de Solesmes, aux petits villages de caractère.

**Déjeuner Croisière.**

**Visite de la Biscuiterie du Sablé...** Vous visiterez l'atelier et assisterez à la fabrication des biscuits. Un petit film vous sera ensuite proposé après avoir humé la bonne odeur de beurre frais et la senteur des petits sablés dorés.

**Ou... Visite de la Faïencerie d'Art de Malicorne...** qui vous permettra de découvrir toute la fabrication d'une faïence : de l'argile extraite des carrières à la cuisson finale en passant par l'ajourage.

Fin de la journée et retour dans votre commune.

### Votre menu

*Kir vin blanc et son toast sarthois*

*Pavé de saumon à l'oseille et julienne de légumes*

*Filet mignon sauce moutarde et écrasé de pomme de terre*

*Salade Fromage*

*Pain nougat à la crème de Nougat de Montélimar*

*Café, vin*

## CROISIÈRES



## Déjeuner croisière sur la Vilaine

### Votre journée

Départ de votre région, direction La Roche-Bernard (56)

**Promenade en petit train à la découverte de La Roche-Bernard** qui vous fera revivre les riches heures de la cité, au temps des barons et de la marine à voile. Hôtels particuliers, anciens entrepôts et autres greniers à sel sont autant de témoignages que vous découvrirez au détour des ruelles.

**Embarquement à 11h30 à bord de la vedette « Anne de Bretagne » pour une croisière Arzal - Foleux (42 kms aller-retour)**

Découvrez sur 21 kms, la rivière des Ducs de Bretagne au départ du barrage d'Arzal jusqu'à Foleux et admirez les rives sauvages et les vestiges accessibles uniquement en bateau.

Fin de la journée et retour dans votre commune.

**Déjeuner croisière.**

### Votre menu « l'Oust »

*Kir Muscadet*

*Terrine Rochoise*

*Filet de Merlu au Beurre blanc nantais*

*Régat de Porc rôti aux Epices douces*

*Fromage sur son lit de Salade*

*Vacherin aux Fruits rouges*

*1 bouteille de vin rouge pour 4 personnes*

*Café*

## LITTORAL



## En mer... Belle-île

### Matin

Départ de votre région, direction Port Navalo (56).

**Arrivée à Port-Navalo et départ du bateau pour Belle Île en Mer.** Débarquement au Palais, avec sa citadelle dont les remparts imposants dominent le port. Un chauffeur guide vous attendra pour la visite commentée en autocar des sites incontournables de Belle Île. Des arrêts vous feront apprécier la beauté et la diversité des paysages.

- Sauzon : superbe port naturel avec ses maisons arborant une surprenante palette de couleurs douces et lumineuses à la fois.
- La Pointe des Poulains : panorama sur toute la baie.
- La Grotte de l'Apothicairerie : immense voûte souterraine envahie par la mer.

[Déjeuner au restaurant.](#)

### Après-midi

L'autocar reprendra son circuit touristique en direction des sites pittoresques de l'île : les Aiguilles de Port Coton, grottes et rochers...

Retour vers le Palais où vous profiterez du temps libre pour visiter la « capitale de l'île ».

Fin de la journée et retour dans votre commune.



## LITTORAL



## Ré... une île, une histoire

### Matin

Départ de votre région, direction La Rochelle (17).

**Rendez-vous avec votre guide pour la journée et départ pour une visite de l'île de Ré.** Découverte de la côte nord jusqu'à Saint-Martin-de-Ré.

En longeant la côte Nord de l'île de Ré, vous passerez devant le fort de la Prée, les vestiges de l'Abbaye Cistercienne des Châteliers, et par le port de la Flotte, classé parmi les plus beaux villages de France.

Découverte de Saint-Martin-de-Ré, capitale historique de l'île.

[Déjeuner au restaurant.](#)

### Après-midi

Poursuite vers la partie nord de l'île de Ré : **Loix et ses paysages de marais salants, Ars-en-Ré et son célèbre clocher typique noir et blanc.**

**Visite de l'écomusée du marais salant à Loix**, qui permet de découvrir l'histoire et la technique de production du marais salant rétais. Arrêt au Phare des Baleines qui offre une vue exceptionnelle sur l'île et sur l'Océan.

**Arrêt à la coopérative vinicole et maraîchère de l'île de Ré au Bois-Plage-en-Ré** (visite et dégustation).

Poursuite de la visite par la côte Sud et le côté agricole de l'île de Ré : les villages de la Couarde-sur-Mer, le Bois-Plage-en-Ré, Sainte-Marie-de-Ré et Rivedoux-Plage.

Fin de la journée et retour dans votre commune.

## LITTORAL



## Balade Oléronaise

### Matin

Rendez-vous avec votre guide à l'entrée du Pont (17).

Puis route vers le Château d'Oléron. **Promenade en petit train** à la découverte des nombreux attraits touristiques et historiques, tels que la Citadelle, véritable joyau de l'île avec ses remparts, son port ostréicole.

**Visite d'un Chai, suivie d'une dégustation du fameux pineau.**

Selon la légende, le pineau des Charentes est le fruit du hasard et a été créé par un vigneron charentais en 1589. L'homme versa par erreur du moût de raisin dans une barrique qui contenait de l'eau de vie de cognac. Lorsque la barrique fut ouverte quelques années plus tard, le pineau des Charentes était né.

[Déjeuner au restaurant.](#)

### Après-midi

**A Bord des vedettes Oléronaises, tour commenté du Fort Boyard**, au départ du port de Boyardville et approche de l'île d'Aix. Fort Boyard, projeté dès la construction de Rochefort au XVIIème siècle, ne s'élèvera au-dessus des flots que bien péniblement, après un chantier à péripéties qui prendra une bonne partie du XIXe siècle. Trop tard pour remplir la mission qui lui avait été confiée : défendre la rade de Rochefort contre les Anglais.

Puis en fin d'après-midi, **halte sur le Chenal d'Ors, à la sortie d'Oléron**, pour apprécier toute la saveur des huîtres cultivées dans cette région, ses cabanes colorées, ses bateaux.

Fin de la journée et retour dans votre commune.

*L'ordre des visites pourra être modifié en fonction des horaires de marées.*

## LITTORAL



## Un jour... deux îles

### Matin

Départ de votre région, direction Vannes (56).

Rendez-vous à Vannes sur le Port de plaisance.

Embarquement pour une croisière commentée à la journée dans le Golfe du Morbihan. 12 000 ha à l'abri de la houle, le Golfe du Morbihan est une véritable petite mer parsemée de 42 îles et îlots qui en font un site exceptionnel. Au coeur du Golfe, nous vous proposons de visiter les 2 plus grandes îles : l'île d'Arz et l'île aux Moines. Les commentaires et anecdotes de nos marins vous feront découvrir les charmes « d'une des plus belles baies ». **Escale sur l'île aux Moines**, la plus grande île du Morbihan.

[Déjeuner au restaurant.](#)

### Après-midi

**Découverte libre de cette île surnommée « La perle du Golfe ».**

Vous apprécierez ses paysages typiques avec ses maisons basses de pêcheurs, ses majestueuses demeures de granit. Végétation luxuriante et panoramas incomparables.

**Escale sur l'île d'Arz.**

En breton, l'île d'Arz signifie « l'île de l'ours ». Une île dont la devise est « Debout et tenons ». 18km de côtes à 6 km de Vannes. Une île et ses 9 îlots : Drénec Vras et Drénec Vihan, l'île Lerne, l'île Hur, le Charles, l'île Huric, l'île de Mouchouse et l'île Spiren.

Puis retour à Vannes.

Fin de la journée et retour dans votre commune.

## LITTORAL



# Les ports de La Rochelle

### Matin

Départ de votre région, direction La Rochelle (17).

**Visite commentée en autocar.** Vous passerez au port de plaisance des Minimes, véritable forêt de mats ou sont amarrés près de 4000 bateaux, puis vous longerez le front de mer par la Corniche.

Ville dynamique, accueillante et vivante, La Rochelle saura vous séduire, pour quelques heures. Cité ancrée sur la côte atlantique, à proximité des îles de Ré et d'Oléron, La Rochelle se vit et se découvre à travers ses différents ports : Vieux Port en centre-ville, port de Plaisance des Minimes, port de Commerce de La Pallice, port de pêche de Chef de Baie.

Vous terminerez par une **visite à pied des vieux quartiers.**

**Déjeuner au restaurant.**

### Après-midi

**Embarquement pour une croisière d'1h30** et rencontre avec les 3 ports de la ville : port de Plaisance aux Minimes, port de pêche à Chef de Baie, et port de commerce à la Pallice. Passage à proximité du phare du Bout du monde, réplique identique de celui construit en 1884, au large de la Patagonie et l'Argentine.

**Visite libre du bunker de la Rochelle. Visitez cet incroyable Bunker, siège de l'Amiral et des commandants de U-Boot pendant la Deuxième Guerre mondiale.** Une visite dans un site décoré de fresques marines resté miraculeusement intact depuis 70 ans qui vous plongera dans un univers d'Histoire et d'émotions. Sur un parcours de 280 m<sup>2</sup> d'authenticité, découvrez l'histoire de La Rochelle de 1939 à 1945.

Fin de la journée et retour dans votre commune.

## LITTORAL



# Brouage et l'île Madame

### Matin

Départ de votre région, direction Brouage (17).

**Située sur l'estuaire de la Charente**, l'île Madame est avec ses 75 ha la plus petite des îles du Pertuis Charentais. Elle est accessible uniquement à marée basse par un tombolo (passage naturel de sable et de galets) appelé la « Passe aux Bœufs ».

**Visite de la Ferme sur l'île Madame** située sur un site remarquable, la ferme Auberge, créée en 1980 est une structure de production familiale intégrée dans son environnement.

Vous découvrirez les différentes productions : Elevage de paillardes, de bars et de crevettes impériales, culture de la salicorne, marais salant, production agricole et élevage ovine bio.

**Déjeuner à la ferme Auberge Marine.**

### Après-midi

**Visite guidée de Brouage.** Le parcours vous conduit de l'ancien quai du port de commerce à l'église de Brouage, en passant par les forges, le clos de la Halle aux Vives, la Tonnerrie, le port souterrain et la poudrière de la Brèche.

Hiers-Brouage est une commune composée de deux villages, celui d'Hiers et celui de Brouage, réunis en 1825. Situé au milieu de plus de 3000 hectares de marais, cette commune offre un environnement exceptionnel et un patrimoine de premier plan. Temps libre dans la citadelle.

Fin de la journée et retour dans votre commune.

*Programme réalisable selon l'horaire de basse mer.*

## LITTORAL



# Journée au Mont-Saint-Michel

### Matin

Départ de votre région, direction le Mont-Saint-Michel (50)

Les premiers travaux pour le projet de désensablement de la baie, ayant pour objectif de rendre au Mont-Saint-Michel son caractère maritime ont débuté en 2005. Le barrage, assure son rôle de régulation des eaux, un pont-passerelle est construit, les navettes acheminent les visiteurs. Nous vous proposons de venir découvrir sa nature originelle.

**Arrêt au Barrage du Couesnon.** L'originalité de cet ouvrage réside dans son mode de fonctionnement. Les vannes peuvent fonctionner dans les deux sens, selon les conditions de marées et le débit du fleuve. Grâce à son balcon maritime, c'est un remarquable point de vue sur le Mont. Vous pourrez y observer le célèbre rocher entouré d'eau grâce au fort coefficient de marée.

**Déjeuner au restaurant.**

### Après-midi

**Visite libre du Mont-Saint-Michel et de l'Abbaye.** Classé au patrimoine de l'Unesco, vous découvrirez les charmes des rues du village, son atmosphère particulière.

Fin de la journée et retour dans votre commune.

*Possibilité de réserver un dîner-spectacle au cabaret « le Saint-Michel ».*

## LITTORAL



# La côte d'amour... Pornichet, La Baule, Le Croisic

### Matin

Départ de votre région, direction Pornichet ou La Baule (44).

**Le petit train touristique** longera la baie de La Baule et Pornichet, avec sa belle plage de sable fin. Il circule entre le port de Pornichet et le Casino de La Baule, sur 8 kilomètres de front de mer, appelé le remblai. Restez une heure à vous promener tranquillement le long de la mer.

**Déjeuner au restaurant.**

### Après-midi

Route vers Le Croisic.

**Visite guidée de l'Océarium du Croisic** + visite libre.

Plongez au cœur de l'Atlantique, de l'Océan Indien, du Pacifique et de la Méditerranée.

Toutes ces escales vous dévoilent des formes de vies diverses, des couleurs flamboyantes et des richesses insoupçonnées. Ce rêve, l'Océarium vous propose de le réaliser à travers 50 aquariums présentant plus de 2000 spécimens. Découvrez le Lagon et ses poissons tropicaux, les Requins d'Australie... Alors, ouvrez les yeux et bon voyage !!

Fin de la journée et retour dans votre commune.

*Petit train : maximum 54 passagers*

## JOURNÉE GOURMANDE



## Escapade en pays de Rhuys

### Matin

Départ de votre région, direction Saint-Armel (56).

#### Accueil à la biscuiterie des Vénètes.

Située au cœur de la presqu'île de Rhuys sur la rive sud du Golfe du Morbihan, la Biscuiterie des Vénètes est une fabrique artisanale de biscuits, gâteaux et produits bretons responsables, naturels, sans risque, mais surtout gourmands et délicieux ! **Démonstration de la fabrication des sablés.**

**Ferme fromagère de Suscinio.** Visite de l'exploitation et découverte de la fabrication de la Tome de Rhuys et dégustation.

**Déjeuner au cœur d'un chantier ostréicole, les Viviers du Pont de Banastère.**

### Après-midi

#### Visite d'un chantier ostréicole et dégustation d'huîtres.

Explication du métier de l'ostréicole. Visite et explication du fonctionnement des Viviers et du métier de mareyeur.

**Visite guidée de la Maison du Cidre.** Tenue par un couple d'exploitants agricoles, spécialisés dans la production de cidre, la Maison du Cidre est un musée de tradition bien vivant. La visite débute par une exposition sur la pomme, la pollinisation, et le rôle essentiel joué par les abeilles. Elle se poursuit dans la cour de la ferme pour découvrir les machines et les outils d'antan.

**Dégustation de cidre maison,** sans oublier son excellent jus de pomme.

Fin de la journée et retour dans votre commune.

## JOURNÉE GOURMANDE



## Goûtez aux saveurs d'ici

### Matin

Départ de votre commune en direction de Pornic (44)

**Visite de la Fromagerie du « Curé Nantais »,** vous pourrez assister à la transformation du lait en fromage.

Vous découvrirez ensuite à travers son exposition : les 100 ans d'histoire du plus ancien fromage du pays Nantais dégustation de fromage « le Curé Nantais ».

**Visite de la Brasserie de la Côte de Jade** et explication sur la fabrication de la bière à travers les âges, suivie d'une dégustation. Soucieuse de faire un produit naturel, la Brasserie de la Côte de Jade ne produit que des bières « pur malt » : seul l'orge, céréale dont le prix est le plus élevé, est utilisé.

**Déjeuner au restaurant.**

### Après-midi

**Balade commentée en petit train de Pornic.** Découvrez la station de Pornic et ses milles facettes ; son sentier côtier, son château élégant et majestueux, sa ville haute et son historique, le golf de Sainte Marie sur mer, la vue imprenable sur le vieux port et le nouveau port, le panorama vers le grand large et l'île de Noirmoutier...

**Pause gourmande au pied du Château,** à la Crêperie de la Fraiserie pour déguster une crêpe à la confiture de la Fraiserie ou une coupe glacée « Amour de fraise ». La Fraiserie, cette entreprise emblématique de Pornic, dont les produits ont un goût inimitable : tout l'authentique du fruit.

Fin de la journée et retour dans votre commune.

## JOURNÉE GOURMANDE



## Saveurs de magnolias

### Matin

Départ de votre région, direction Divatte sur Loire (44).

**Visite chez le pépiniériste Jean-Luc Ripoché (1h).** Les plantes ramenées du Nouveau Monde par l'Amiral de la Galissonnière n'auront plus de secret pour vous. Jean-Luc Ripoché, ce passionné de plantes, entre autre botaniste, vous fera découvrir : Asminier, Tulipier de Virginie, Arbre de Judée... et bien sûr sa collection de magnolias. 1 pot de magnolia remis à chaque participant.

**Visite et dégustation de vin de magnolia.** Une étape incontournable dans le vignoble : vous dégusterez le surprenant mariage du Muscadet et du Magnolia ! Au domaine Martin-Luneau, visite de la cave et commentaires sur la production de leurs vins.

**Déjeuner au restaurant.**

### Après-midi

#### Visite du Parc des Montys, arbres remarquables à Haute-Goulaine...

Les propriétaires de beaux domaines avaient coutume de planter des essences remarquables dans leurs parcs, suivez le guide conférencier pour connaître l'histoire du site.

**Visite de la brasserie de la Divatte et dégustation de la bière de magnolia...** Suivez le brasseur pour une visite de l'houblonnière avec explications sur la culture de cette plante puis l'atelier de fabrication et la dégustation de la bière de magnolia accompagnée de charcuterie et fromage.

Fin de la journée et retour dans votre commune.

## JOURNÉE GOURMANDE



## Régalez-vous en bord de Loire

### Matin

Départ de votre région, direction Les Rosiers-sur-Loire (49)

**Visite gourmande d'une Biscuiterie artisanale** proposant « Le Vinaillou », biscuit à base de Cabernet d'Anjou à savourer à l'apéritif accompagné de vins doux et pétillants.

Un sachet de 250g de cette douceur angevine vous sera offert (1h30).

**Déjeuner dans un restaurant troglodytique.**

### Après-midi

**Visite du Troglo des Pommes tapées** à Turquant pour découvrir une spécialité culinaire locale ancestrale. (45 mn) (Prévoir un vêtement chaud).

**Visite de la cave des Vignerons de Saumur,** cave souterraine de 10 kms pour vous plonger dans l'extraordinaire histoire du vignoble du Val de Loire.

Fin de la journée et retour dans votre commune.

## JOURNÉE GOURMANDE



## Les trésors de Cornouaille

### Matin

**Visite d'Haliotika** pour comprendre le métier de marin pêcheur ainsi que le cheminement du poisson de la mer à l'assiette.

Vous poursuivrez avec la visite guidée des **coulisses de la criée** afin de mieux comprendre le fonctionnement d'une des plus grandes criées de France. Vous terminerez votre visite par une présentation de quelques espèces de poissons vendues le matin même.

Dégustation de langoustines accompagnée d'un verre de muscadet.

**Déjeuner au restaurant**

### Après-midi

**Visite guidée de la Vallée des Saints.**

Vous déambulerez entre les statues à la découverte de leurs mystérieux attributs et des légendes bretonnes.

Fin de la journée et retour dans votre commune.



## JOURNÉE PIQUE-NIQUE



## Pique-nique au château de Brézé

### Matin

Départ de votre commune en direction de Brézé (49)

**Visite guidée du Château et de ses souterrains :**

Ce sont dix siècles d'histoires qui ont fait de Brézé un château hors du commun. La visite vous conduira à travers différents lieux où plane encore une atmosphère unique. Vous découvrirez les plus grandes douves sèches d'Europe, un ensemble troglodytique unique ainsi que l'élégante demeure Renaissance.

Découvrez les appartements privés lors de votre visite. La salle au billard, la salle à manger néogothique, le Grand Salon...

**Déjeuner pique-nique libre.**

*Table de pique-nique à disposition.*

### Après-midi

**Initiation à la Boule de Fort.**

Découverte de la Boule de Fort à la société Renaissance. Un bref historique et une initiation vous seront proposés par deux joueurs chevronnés et sociétaires.

Entrez le temps d'une journée dans les traditions saumuroises en découvrant la Boule de Fort. Ce jeu est un proche parent de la pétanque et se joue dans des lieux appelés « sociétés ».

Cette activité atypique est encore largement pratiquée par des passionnés faisant ainsi perdurer les us et coutumes qui font les fondements de ce jeu.

Fin de la journée et retour dans votre commune.

## JOURNÉE PIQUE-NIQUE



## L'île d'Aix en liberté

### Matin

Départ de votre région en direction de La Rochelle (17).

Arrivée à La Rochelle. Possibilité d'un temps libre avant l'embarquement en fonction de l'heure d'arrivée.

Embarquement.

**Départ en bateau pour une approche commentée de Fort Boyard.**

Arrivée à l'île d'Aix vers 12h00.

**Déjeuner pique-nique libre sur l'île.**

### Après-midi

**Découverte libre de l'île d'Aix** (à pied, à vélo ou en calèches - sur réservation)

Départ de l'île d'Aix pour un retour direct vers Rochefort avec une remontée de La Charente.

Arrivée à Rochefort au ponton de la Corderie Royale.

Petit temps libre.

Vous reprendrez le car à proximité de La Corderie Royale.

Fin de la journée et retour dans votre commune.

## PIQUE-NIQUE ET RANDONNÉE



## Jardins extraordinaires

### Matin

Départ de votre région, direction Maulévrier (49).

**Visite guidée du Parc Oriental...** Laissez-vous émerveiller par l'extraordinaire richesse de sa végétation et offrez-vous une escapade en Asie le temps d'une promenade. La végétation est riche d'environ 400 espèces, composée de plantes à la floraison printanière, à floraison estivale ou prenant des couleurs intéressantes à l'automne, et de persistants. De cette manière, toutes les saisons sont marquées et l'on note au fil de l'année une transformation du jardin qui symbolise les différentes étapes de la vie.

**Déjeuner pique-nique à votre charge.**

### Après-midi

**Visite commentée de « Camifolia » à Chemillé.**

Après avoir découvert la serre méditerranéenne, le guide partagera son savoir à travers la visite des six jardins thématiques : jardin des senteurs, jardin des cultures locales, jardin des plantes toxiques et médicinales, jardin des saveurs, jardin des fibres et des couleurs, et jardin botanique.

Histoire de la région, anecdotes, stimulation des sens du toucher et de l'odorat : laissez-vous porter par la magie du lieu ! **Une dégustation d'infusions ponctue votre visite.**

Fin de la journée et retour dans votre commune.

## ART & SAVOIR FAIRE



## Le secret des abeilles

### Matin

Départ de votre région, direction St-André-de-la-Marche (49)  
**Accueil sur le site de Famille Mary Miel & bien-être.**

Depuis 1921, Famille Mary récolte et sélectionne des miels d'exception. Grâce à un savoir-faire issu de 3 générations d'apiculteurs, ils créent des recettes uniques à partir des trésors des abeilles : miel, gelée royale, propolis et pollen des fleurs, associés aux précieux extraits de plantes, pour des moments de plaisirs sains.

**Découvrez une large sélection des meilleurs crus de miels. 30 variétés :** miel d'acacia, oranger, bruyère, amandier et nectars rares tels que le miel de sapin du Jura, clémentinier sans oublier nos créations exclusives de miels premiums.

**Déjeuner au restaurant.**

### Après-midi

**Visite du Musée de la chaussure.**

Dans cette ancienne usine, vous en apprendrez davantage sur la fabrication artisanale à travers les métiers de sabotier et de cordonnier mais aussi sur l'industrie grâce aux machines, parfois centenaires, qui fonctionnent toujours.

Vous partirez sur les traces de la collection permanente qui s'offre à vous, des centaines de chaussures classées par thèmes : les métiers, les sports, les pays ou encore les extravagantes !

Fin de la journée et retour dans votre commune.

*Journée non réalisable les dimanches et jours fériés*

## ART & SAVOIR FAIRE



## Histoire et saveurs angevines

### Matin

Départ de votre commune, direction Angers (49).

**Visite guidée du Château d'Angers et de la tenture de l'Apocalypse.**

Angers possède un patrimoine médiéval particulièrement riche, marqué par la monumentale construction de Blanche de Castille ; petite fille d'Aliénor d'Aquitaine : la forteresse et l'enceinte urbaine longue de plus de 4km. Visitez la forteresse, résidence royale, et suivez le guide dans la galerie de l'Apocalypse.

**Déjeuner au restaurant.**

### Après-midi

**Tour commenté en petit train touristique** et découvrez les essentiels d'Angers : Le château, le pont de Verdun, le quartier de la Doutre, la cathédrale ou encore les maisons à pans de bois !

**Visite et dégustation au Carré Cointreau.** Offrez-vous un moment privilégié en passant à la Maison Cointreau, célèbre aux quatre coins du monde grâce à sa liqueur parfumée aux écorces d'oranges. Tout le savoir de la maison vous sera révélé ! Pour terminer le barman vous fera une démonstration de cocktail sans oublier la dégustation !

Fin de la journée et retour dans votre commune.

## ART & SAVOIR FAIRE



## Girouettes et fines bulles

### Matin

Départ de votre région, direction Le Coudray-Macouard (49).

**Visite commentée de l'atelier** qui crée, restaure et reproduit des girouettes et des enseignes en cuivre, en zinc et en laiton. Le girouettier façonne entièrement à la main ces bijoux qui ornent nos toits. Un savoir faire unique et traditionnel.

**Déjeuner dans un restaurant traditionnel ou de fouées dans un restaurant troglodytique.**

### Après-midi

**Visite de Saumur en petit train.**

Montez à bord du petit train et laissez-vous conter les trésors de Saumur. Une balade douce pour découvrir une ville chargée d'histoire. Un moment riche en surprises et découvertes

Vous apprécierez la vue sur le château qu'offre l'île d'Offard, les bords de Loire, l'histoire équestre et militaire de Saumur au cœur des bâtiments de l'École de Cavalerie, l'église Saint-Pierre, les rues médiévales du centre-ville historique, pour arriver sans efforts au majestueux Château de Saumur surplombant la Loire.

Visite des caves Ackermann... Pionnier des vins de fines bulles de Loire, Jean Ackerman fonde en 1811 l'illustre Maison dans des caves spectaculaires creusées dans le tuffeau.

Fin de la journée et retour dans votre commune.

## ART & SAVOIR FAIRE



## Papiers et chansons en Pays Nantais

### Matin

Départ de votre région, direction Haute-Goulaine (44).

**Visite guidée du Château de Goulaine**, vous découvrirez les principaux bâtiments, salles et jardin du château. Votre guide vous accompagnera et donnera toutes les explications historiques et architecturales qui permettent de comprendre la place du château et de la famille de Goulaine depuis plus de mille ans. Vous visiterez le **Musée LU** et la mémoire de la biscuiterie fondée en 1846 par la famille Lefèvre-Utile à Nantes. L'art au service de la gourmandise ! Mobilier, affiches, œuvres publicitaires : 600 objets sont présentés dans l'espace muséographique aménagé dans les anciennes écuries du XVIIIème siècle.

**Déjeuner au restaurant.**

### Après-midi

**Visite du Moulin à papier du Liveau.**

Au bord de la Sèvre Nantaise, découvrez le Moulin à papier du Liveau, entièrement restauré où la fabrication du papier a repris comme au XIXème siècle. Chaque visiteur fabriquera lui-même sa feuille de papier, à la cuve. Il s'initie également à l'imprimerie sur une presse topographique à bras.

Visite du musée de la chanson française : vous trouverez dans ce musée de nombreux documents et instruments rendant hommage à la chanson française. Venez y chanter quelques airs connus en accompagnant l'orgue de barbarie. En feuilletant les partitions de chansons anciennes, vous fredonnerez les airs qui vous ont enchantés autrefois. Mini-récital en fin de visite avec deux artistes professionnels.

Fin de la journée et retour dans votre commune.



## ART & SAVOIR FAIRE



## Escale à Saint-Nazaire

### Matin

Visite guidée d'Airbus. Découvrez tous les appareils construits par ce géant de l'aéronautique, du plus petit mono couloir à l'A380. Le plus gros avion civil jamais construit est en effet en grande partie assemblé à Saint-Nazaire. Mais il n'est pas le seul, des dizaines d'Airbus sont en permanence en cours de construction dans ces vastes halls que vous allez découvrir à pied. Une visite étonnante pour ne plus prendre l'avion de la même façon\*...

Déjeuner au restaurant.

\*Nombre limité à 49 personnes

L'ordre des visites peut être inversé.

Passeport ou carte d'identité valides obligatoire le jour de l'excursion

### Après-midi

#### Visite libre d'Escal'Atlantic

Une visite unique en Europe pour devenir passager à bord d'un grand transatlantique !

Voyagez à travers l'histoire et la légende des plus célèbres transatlantiques. Du hall d'embarquement à la salle à manger, en passant par les coursives de cabines, les ponts promenade et la salle des machines, les transatlantiques n'auront plus de secrets pour vous ! Visite libre de l'Ecomusée.

Ou... **Visite commentée des chantiers navals en autocar.** Un spectacle passionnant : la construction des navires de très haute technologie. Vous effectuerez un circuit très complet pour comprendre le processus de construction des navires, du parc à tôles jusqu'à l'armement.

Fin de la journée et retour dans votre commune.

## ART & SAVOIR FAIRE



## Déjeuner à bord du train à Mortagne-sur-Sèvre

### Votre journée

Départ de votre région, direction Mortagne sur Sèvre (85)

**Arrivée à la gare de Mortagne-sur-Sèvre et embarquement à bord du Train Restaurant « Voiture Orient Express ».**

Balade repas à bord d'une authentique voiture restaurant l'Orient Express agrémentée de musique pendant 3 heures.

Arrivée sur le premier viaduc, le viaduc de Barbin qui surplombe la Sèvre nantaise du haut de ses 38 m. Un arrêt de 45 minutes permet d'admirer le paysage et de commencer le repas. Le voyage se poursuit jusqu'à la gare des Herbiers où un arrêt de 20 minutes est nécessaire à la manœuvre de la locomotive. Retour à Mortagne sur Sèvre.

Fin de la journée et retour dans votre commune.

Programme réalisable avec un minimum de 35 participants.

### Votre menu « Vendée Express »

*Troussepinette.*

*Verrine Quinoa aux petits Légumes et Coriandre, crémeux d'Avocat et Saladette et Pomelos rafraîchis*

*Filet Mignon de Porc rôti au Jambon de Vendée, Mouseline de « Mogettes » et jus au Romarin.*

*Mizotte sur Brioche, vinaigrette au jus de vin.*

*Tarte fine aux Pommes Val de Loire, Caramel Beurre salé*

*Boissons : Evian, Café & son Macaron.*

*Mareuil rouge Cuvée Collection (1 bouteille 37.5 cl pour 2 pers).*

## ART & SAVOIR FAIRE



## Échappée belle à Pornic

### Matin

Départ de votre région, direction Pornic (44).

Visite des ateliers de la faïencerie de Pornic. Accueil et visite des différents ateliers afin de découvrir le cheminement de l'objet de faïence, de l'état de biscuit jusqu'au produit fini. Explication sur la peinture à la main et la réalisation du célèbre bol prénom de Faïencerie de Pornic. Traditionnelle mais en constante créativité, la Faïencerie produit une gamme très diversifiée, dont vous pourrez admirer la qualité et la fraîcheur, à table, dans certains des nombreux restaurants qui émaillent la station.

La boutique d'usine vous offre un vaste panorama des créations pornicaises, actuelles et anciennes, dans sa boutique de 600 m<sup>2</sup> agrémentée d'une vidéo sur l'entreprise.

Déjeuner au restaurant.

### Après-midi

**Circuit en petit train** pour découvrir la station et ses milles facettes : son sentier côtier qui égraine son chapelet de criques, de plages, de rochers et de falaises pleines de légendes, son château élégant et majestueux, sa ville haute et son historique, le golf de Sainte Marie sur Mer, la vue imprenable sur le vieux port et le nouveau port, le panorama vers le grand large et l'île de Noirmoutier... **Puis embarquez à bord de l'Évasion III** pour une sortie en mer commentée. Navigation côtière le long de la Côte de Jade où vous apercevrez, vu de l'océan, la côte rocheuse entrecoupée de criques de sables et surplombée de magnifiques villas balnéaires. **Temps libre.**

Fin de la journée et retour dans votre commune.

*Le commandant se réserve le droit d'annuler ou de reporter toutes sorties en mer, ne répondant pas aux conditions de sécurité ou météorologiques favorables.*

## ART & SAVOIR FAIRE



## Guérande, entre océan et Brière

### Matin

Départ de votre région en direction de Kerhinet (44)

**Visite guidée du village de Kerhinet.**

Découverte du village, élément phare du patrimoine exceptionnel de chaumières présent en Brière. Remontez le temps au cours d'une visite guidée d'1h30 de ce hameau restauré par le parc régional de Brière.

Petit temps libre à la fin de la visite.

Déjeuner au restaurant.

### Après-midi

**Promenade commentée en Chaland :** Venez découvrir la Brière, cette superbe région, mi-aquatique, mi-terrestre ; paysage fascinant où la nature est encore restée intacte et protégée.

Continuation en direction de Guérande. Visite guidée de la ville fortifiée : Bienvenue dans la capitale du sel ! Avec un guide professionnel, laissez-vous embarquer dans une cité au riche passé. Découvrez son histoire au fil des places et ruelles pavées ! Les portes de ses monuments les plus prestigieux, tels que les remparts, vous seront ouvertes, une occasion unique !

Promenade en petit train au départ de la Turballe : Partez avec le Petit Train à la découverte de la Turballe et de ses alentours, son port de pêche tant renommé, les marais salants : cet univers façonné par l'homme au cours des siècles.

Fin de la journée et retour dans votre commune.

## JOURNÉES DÉCOUVERTE



## Évasion en Val de Loire

### Matin

Embarquez à bord d'un bateau promenade, sur le Cher, pour découvrir autrement le célèbre Château de Chenonceau.

Eveillez vos sens en vivant une nouvelle expérience oenotouristique. Visite d'une cave troglodytique suivie d'un moment d'échange et de partage autour de la dégustation commentée de 3 vins.

**Déjeuner traditionnel dans un restaurant troglodytique à Amboise.**

### Après-midi

Cette journée se terminera par la visite libre du Château du Clos Lucé. Léonard de Vinci a vécu les trois dernières années de sa vie au Château et sa mémoire y est toujours vivante.

Fin de la journée et retour dans votre commune.



## JOURNÉES DÉCOUVERTE



## Ria d'Étel... la gourmande

### Matin

Départ de votre région le matin, direction Etel (56).

Petit port breton en 4 lettres bien connu des cruciverbistes, autrefois capitale de la pêche au thon Germon : **Flânerie sur les quais** avant d'embarquer sur une confortable vedette pour une **croisière commentée** de la Ria d'Étel (durée 1h30) : ici océan et continent s'épousent pour donner naissance à des paysages d'une rare et insolite beauté : peuplé de légendes et de mystères, cette vallée marine séduite tant par son côté naturel, sauvage et préservé, que par la richesse de son histoire.

**Débarquement et route vers Erdeven.**

**Déjeuner au restaurant.**

### Après-midi

Promenade dans le temps avec une découverte libre des **alignements de Kerzerho**, constitué aujourd'hui de quelques 190 menhirs. Route vers **Saint-Cado**, petite île niché au cœur de la Ria d'Étel : vous emprunterez le pittoresque pont du diable, avant de rejoindre la jolie chapelle de l'île, dédiée à Saint-Cado, moine irlandais, qui, dit-on guérit la surdité...

**Fin de journée consacrée à la gourmandise pure !**

Retrouvez votre âme d'enfant à Landevant chez Carabreizh® ! Vous apprendrez tout du célèbre caramel breton au beurre salé, de sa fabrication jusqu'aux multiples utilisations en cuisine. **Dégustation en fin de visite.**

Fin de la journée et retour dans votre commune.

*Journée non réalisable le dimanche.*

## JOURNÉES DÉCOUVERTE



## Escapade en autorail Picasso

### Matin

Départ de votre région, direction Chambreaud (85).

Visite accompagnée du site.

**Visite de la Ferme des Coûts** nichée entre deux vallons de la « Suisse Vendéenne » au cœur du haut bocage vendéen, à 5 km du Puy du Fou®.

Côtoyez en semi-liberté les cerfs et bovins de race parthenaise... Un troupeau de 150 cervidés et 40 vaches allaitantes parthenaises valorisent les 63 ha de prairie. L'élevage de cerfs et les produits élaborés (civet, terrines, jambon) font la curiosité de la ferme.

**Déjeuner au restaurant.**

### Après-midi

Continuation en direction de Mortagne-sur-Sèvre.

Arrivée à la gare et installation dans le train.

**Départ du train Autorail Picasso** pour une balade commentée de 2h00 (aller et retour). L'autorail Picasso des années 50, vous permet de découvrir les 22 km de la ligne, dans une ambiance conviviale et délicieusement rétro.

**Visite des Etablissements Thomas brioches.**

Film sur l'Entreprise et un mariage vendéen. **Dégustation de différents produits.** Quand il s'installa boulanger aux Essarts en 1896, Arthur Maline, ce fondateur ne faisait pas le malin. Il ignorait qu'il mettrait durant plus de 100 ans sa descendance dans le pétrin...

Fin de la journée et retour dans votre commune.

## JOURNÉES DÉCOUVERTE



## Nature et traditions en Mauges

### Matin

Départ de votre région, direction Montjean-sur-Loire (49).

**Visite commentée du parc de découverte Cap Loire** : une immersion dans la batellerie ligérienne. Un voyage commenté menant l'exploration de l'histoire, de la technique et de l'évolution des bateaux de Loire. Une première étape dans la salle d'exposition puis vous embarquerez sur l'automoteur Cap Vert et vous vous immergerez dans la vie des marins et de leur famille.

**Déjeuner au restaurant.**

### Après-midi

**Découverte du musée des Vieux métiers** à Saint-Laurent-de-la-Plaine.

Venez revivre les gestes d'autrefois, les métiers oubliés, en flânant dans le musée où sont rassemblés plus de 38000 outils et 35 métiers différents, dans un village 18<sup>e</sup> siècle reconstitué. 5000 m<sup>2</sup> de bâtiments, de cours et de rues pavées, boutiques et ateliers anciens, une collection exceptionnelle de part sa diversité et son histoire...

Fin de la journée et retour dans votre commune.

# Conditions Générales de Ventes

L'achat d'un voyage à la journée pour les groupes implique de la part de l'acheteur l'acceptation de l'ensemble des dispositions des conditions générales de vente ci-dessous énumérées :

## 1/ DÉFINITION DU GROUPE

Les tarifs et conditions générales de vente sont consentis à partir de 25 personnes adultes au minimum sauf certains produits touristiques qui exigent un minimum de participants pouvant atteindre 40 personnes.

## 2/ OPTION

Dans certains cas une option est posée pour garantir la réservation. Attention une option n'est pas une confirmation. La date de fin d'option doit être respectée sans quoi l'option peut être annulée sans préavis par nos prestataires.

## 3/ RÉSERVATIONS

Pour toutes les sorties en autocar, une réservation implique un accord écrit. Tous les voyages donnent lieu à l'établissement d'un contrat. Celui-ci définit les prestations choisies, les effectifs, les gratuités (si ces éléments sont connus à la signature du contrat), ainsi que le montant de l'acompte. Ce contrat doit nous être retourné dans un délai de 8 jours après réception, dûment signé accompagné de l'acompte demandé et constitue un engagement réciproque. La réservation est définitivement enregistrée à réception de ce contrat signé.

## 4/ TARIFS

Les tarifs indiqués sur votre contrat de réservation sont calculés sur la base du nombre de participants que vous avez inscrits. Si le nombre de participants évolue (en plus ou en moins), ces tarifs sont révisables. En cas de nombre insuffisant (moins de 25), Nombalais Océan Voyages appliquera alors un supplément calculé au prorata du coût du transport et des bases tarifaires des prestataires impliqués dans la réalisation de ce voyage.

## 5/ EFFECTIF

Le dernier effectif doit être communiqué impérativement 10 jours avant le départ du voyage. Il servira de base de facturation (sauf cas exceptionnel). Passé ce délai, nous nous réservons le droit de vous facturer l'intégralité de la sortie si les conditions de nos prestataires l'exigent. Pour les spectacles, l'effectif doit être communiqué au plus tard 1 mois avant la date de la sortie sauf mention contraire. Tout billet commandé sera facturé.

## 6/ PAIEMENTS

Il est demandé un acompte de 30 % du montant total du voyage à la signature du contrat sauf mention spéciale. Le solde est à régler impérativement à réception de la facture finale, soit 8 jours avant le départ (conditions spéciales pour les sorties spectacles... Nous consulter).

## 7/ GRATUITÉS

Une demi gratuité sera accordée à partir de 30 payants et une gratuité totale à partir de 40 payants de la même association. Conditions spéciales pour les sorties spectacles. Nous consulter.

## 8/ MENUS

Les menus indiqués sur les programmes sont susceptibles d'être modifiés sans préavis. Nous essaierons au maximum de vous prévenir avant votre départ sur ces éventuels changements. Les menus des journées sont disponibles sur simple demande.

## 9/ ANNULATIONS PARTIELLE OU TOTALE

**Du fait du client :** On entend par annulation totale la renonciation à un voyage, intervenue après la signature du contrat sans réservation simultanée pour un nouveau voyage. On entend par annulation partielle toute modification intervenue après la signature du contrat, portant sur la diminution du nombre de participants.

L'annulation totale entraîne les frais suivants :

A plus de 30 jours : pas de frais d'annulation sauf mention contraire.

De 30 jours à 15 jours : 30 % du montant de la réservation annulée,

Moins de 15 jours au jour du départ : 100 % du montant de la réservation annulée.

L'annulation partielle entraîne des frais selon les conditions des prestataires engagés dans le programme.

Les frais d'annulation sont exigibles intégralement et immédiatement et seront prélevés sur les sommes déjà versées. Toute modification du nombre de participants à la baisse, peut entraîner une augmentation de tarifs.

**Du fait du vendeur :** Nombalais Océan Voyages peut être amené à annuler une prestation et/ou une visite, en cas de participation insuffisante ou d'événements indépendants de sa volonté. En fonction de la disponibilité des intervenants, des impératifs de fermeture (musées etc...) la chronologie des visites, des itinéraires et des activités peut subir quelques modifications sans que les participants puissent prétendre à une indemnisation. Pour les causes citées ci-dessus ou si le nombre de participants à une journée n'est pas atteint et entraîne l'impossibilité de sa réalisation, celui-ci sera annulé et une solution de remplacement sera proposée dans les limites des places disponibles. Selon les cas, les dispositions légales prévues aux articles 101 à 103 du décret n° 94.490 du 15 juin 1994 s'appliquent de plein droit. Par ailleurs, malgré toute l'attention portée à la réalisation du programme ou de notre brochure, des erreurs d'édition peuvent exister. Aussi, en cas de fautes d'impression ou d'oublis, Nombalais Océan Voyages se réserve un droit de rectification. Ce droit ne saurait, cependant, remettre en cause les réservations effectuées avant la date de rectification.

## 10/ RESPONSABILITÉS

Nous ne pourrions être tenu pour responsable des vols et détériorations d'objets personnels tant à l'intérieur qu'à l'extérieur des établissements et de l'autocar. Nous vous conseillons de ne pas emporter d'objets de valeurs avec vous.

N.B : Les dispositions légales et réglementaires sont à votre disposition sur simple demande.

# Agences de Voyages

du groupe **Nombalais**

## 85 - VENDÉE

**Nombalais Océan Voyages**  
2, rue Carnot - 85300 **CHALLANS**  
Tél : 02 51 35 40 14  
challans@nombalais.fr

**Nombalais Océan Voyages**  
3, rue Gautté  
85800 **SAINT GILLES CROIX DE VIE**  
Tél : 02 51 55 13 66  
stgilles@nombalais.fr

**Lambot Voyages**  
10, Quai Emmanuel Garnier - BP 60273  
85100 - **LES SABLES D'OLONNE**  
Tél : 02 51 95 39 00  
lambot-lessables@selectour.com

**Lambot Voyages**  
Gare SNCF - Quai de la République  
85800 **SAINT GILLES CROIX DE VIE**  
Tél : 02 51 55 52 21  
lambot-stgilles@selectour.com

## 17 - CHARENTE MARITIME

**Côte Ouest Voyages**  
3 bis, rue Gargoulleau  
17000 **LA ROCHELLE**  
Tél : 05 46 00 21 00  
cote-ouest-voyages@selectour.com

## 44 - LOIRE ATLANTIQUE

**Nombalais Océan Voyages**  
2 bis, rue de la Taillée  
44270 **MACHECOUL**  
Tél : 02 40 78 50 39  
machecoul@nombalais.fr

**Nombalais Océan Voyages**  
Galerie Commerciale Super U  
13, boulevard de Linz - 44210 **PORNIC**  
Tél : 02 40 82 90 42  
agence@pornicvoyages.com



## Nos services groupes...

*à votre service !*

### **NOMBALAIS Océan VOYAGES**

76 C route de Soullans  
85304 CHALLANS Cedex  
Tél : 02 51 600 900  
groupes@nombalais.fr  
Licence : IM085110012

### **CÔTE OUEST VOYAGES**

3 bis, rue Gargoulleau  
17000 LA ROCHELLE  
Tél : 05 79 95 01 03  
sbidault@cote-ouest-voyages.fr  
Licence : IM017100002



SARL OCEAN VOYAGES - Capital : 7 622,45 € - RCS 339 560 450 La Roche sur Yon - Immatriculation IM085 110012 - Code NAF : 79.11Z - N° TVA : FR69 339 560 450 - RCP : HISCOX - Garant : APST 15 avenue Carnot 75017 PARIS

Crédits photos : ©LaMarineJosselin ; ©Emmanuel BERTHIER ; ©Pierre DUCHER ; ©Vince Gx ; ©Aurélien STAFF ; ©Philippe DAVANNE ; ©Lotharingia - Fotolia ; ©Alexandre LAMOURELIX ; ©Coralie PILARD ; ©Francis LEROY ; ©Valéry JONCHERAY ; ©Razoomanetu ; ©Bateaux Nantais ; ©Les Vedettes Jaunes ; ©Yann WERDEFROY ; ©Mathieu CÉNON ; ©A. BERTHELOT ; ©Alexandre DEMYANENKO ; ©Thierry HOUVEL ; ©Office de Tourisme La Baule ; ©Yannick LE GAL ; ©Francis GIRAUDON ; ©Simon BOURCIER ; ©Pascal GIRAULT ; ©LVT ; ©Vincent BALUZA ; ©Mélanie CHAIGNEAU